

ИССЛЕДОВАНИЕ BI SURVEY

Мнение клиентов

Крупнейшее в мире независимое исследование среди пользователей систем бизнес-анализа

13

Обобщенные результаты исследования для компании **QlikTech**, специально подготовленные BARC

QlikTech в исследовании систем бизнес-аналитики

Содержание

QlikTech в исследовании BI Survey 13	3
Введение.....	3
Обзор деятельности QlikTech	3
Отзывы заказчиков QlikTech	3
Сведения о пользователях и вариантах применения.....	4
Группы для сравнения.....	6
Ключевые показатели эффективности	6
Заключение	26



QlikTech в исследовании BI Survey 13

Введение

Исследование систем бизнес-аналитики BI Survey 13 основано на результатах, полученных в ходе проводимого ежегодно наиболее масштабного и комплексного опроса конечных пользователей систем бизнес-анализа. Всего в опросе участвовало 3149 человек; 2298 ответили на серию подробных вопросов, связанных с использованием указанного продукта. В общей сложности был проведен подробный анализ 30 продуктов или групп продуктов.

Исследование BI Survey 13 направлено на изучение специфики выбора и применения пользователями решений для бизнес-аналитики по таким направлениям, как преимущества для бизнеса, затраты, доля сотрудников, использующих продукт, конкурентные качества, рекомендации, инновационные возможности, удовлетворенность клиентов и гибкость.

Единственное общее требование к системам бизнес-анализа заключается в том, что они должны обеспечивать преимущества для бизнеса. Исследование предусматривало ряд вопросов, которые помогли нам количественно оценить, насколько успешными оказались внедрения систем в организациях респондентов. Затем объединенные результаты были использованы как средство калибровки, которое широко применялось в ходе всего исследования для выявления корреляции между многими факторами и успехом проектов.

Обзор деятельности QlikTech

Система QlikView – главный продукт американской компании QlikTech, которая была основана в 1993 году в Швеции в университетском городе Лунд как консалтинговая фирма. В 2005 году после ряда венчурных инвестиций штаб-квартира компании была перемещена в Пенсильванию, а в 2010 году QlikTech стала публичной компанией.

Сейчас QlikTech демонстрирует очень высокие темпы роста. Компания сообщает, что у нее насчитывается более чем 26 тысяч заказчиков из 100 стран, и ее доход в 2011 году составил более 320 млн., а в 2012 году – 388,5 млн. долларов. Другие разработчики часто называют QlikTech своим конкурентом. Компания с успехом обеспечивает выполнение требований к системам бизнес-анализа для конечных пользователей, с точки зрения как функциональности, так и стратегий выхода на рынок.

Отзывы заказчиков QlikTech

QlikTech уже несколько лет принимает участие в исследовании BI Survey. В этом году о своем опыте работы с данным инструментом сообщили 178 респондентов – больше, чем для любого другого продукта в рамках данного исследования. Около 73% участников опроса указали, что используют QlikView версии 11, а 22% – версии 10. Остальные респонденты пользуются предыдущими версиями продукта.

Сведения о пользователях и вариантах применения

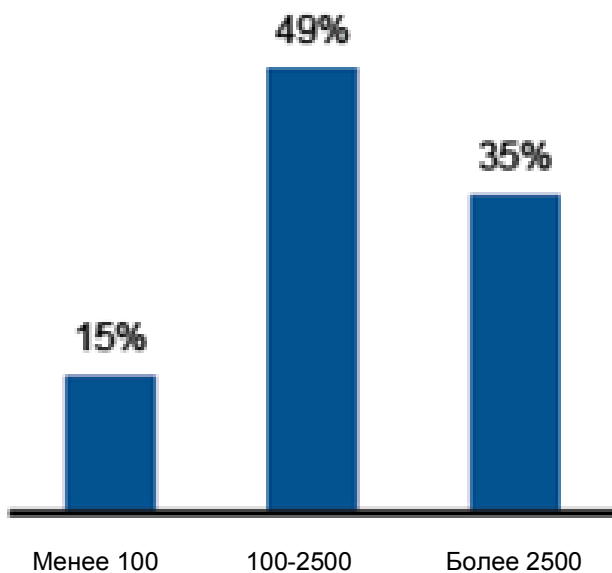
Использование продукта



QlikView – аналитическая платформа с возможностью создания интерактивных информационных панелей, основанная на технологии обработки данных в оперативной памяти, которая особенно эффективна для анализа наборов данных. Этот продукт характеризуется простотой, высокой производительностью и гибкостью, и занимает прочные позиции на рынке систем бизнес-анализа для конечных пользователей.

Он служит заказчикам для решения широкого спектра задач. Результаты выполненного в QlikView анализа используются в интерактивных панелях и приложениях для создания отчетов.

Размер компании (количество сотрудников)



Процент сотрудников, использующих продукты QlikTech

В среднем	13%
В среднем по всем продуктам	15%

Количество сотрудников, использующих продукты QlikTech

Медиана	13%
Среднее значение	15%

QlikView продолжает наращивать темпы распространения на рынках решений для компаний среднего масштаба и крупных предприятий

Группы для сравнения

Чтобы обеспечить сравнение друг с другом сходных продуктов, как справедливое по отношению к разработчикам, так и полезное для клиентов, в исследовании используются группы сопоставимых компаний. Выделение таких групп необходимо для объективного и информативного сопоставления продуктов, которые часто являются конкурирующими.

Группы для сравнения определяются прежде всего на основе данных, полученных из утверждений пользователей о том, как они используют продукты.

QlikTech входит в следующие группы сопоставимых компаний:

- Крупные международные разработчики
- Разработчики интерактивных панелей
- Разработчики средств визуального анализа и исследования данных

Ключевые показатели эффективности

Отчет по исследованию BI Survey 13 включает тщательно продуманные информационные панели с краткой информацией и комплексными ключевыми показателями эффективности (КПЭ), которые с первого взгляда понятны читателю. Все КПЭ определены в соответствии со следующими простыми принципами:

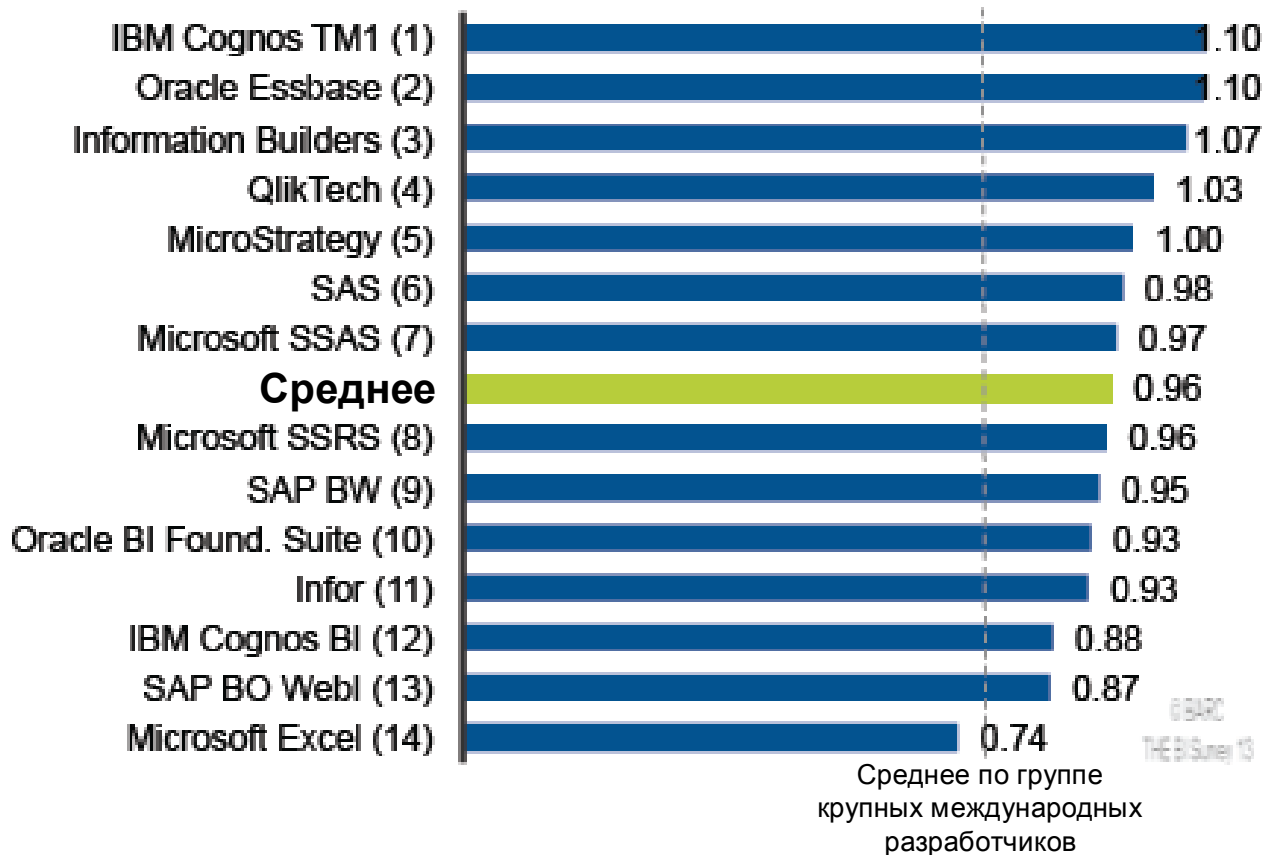
- В качестве основы для КПЭ используются только значения, имеющие выраженный отрицательный или положительный тренд
- КПЭ могут быть основаны на одном или нескольких значениях, полученных в ходе исследования BI Survey
- В определение КПЭ включаются только те продукты, для которых величина выборки по каждому использованному для получения КПЭ вопросу составила 20-30 (в зависимости от вопроса)
- Каждый КПЭ является нормализованным, с тем чтобы вся выборка всегда имела значение 1,0
- КПЭ рассчитываются таким образом, чтобы продуктам выше среднего уровня всегда соответствовало значение, большее 1,0, а продуктам более низкого уровня – значение, меньшее 1,0. Изучая диаграммы КПЭ для групп сопоставимых компаний, обратите внимание, что среднее значение для каждой группы обычно выше или ниже 1,0, поскольку все группы являются подмножествами общей выборки.

Продукты отсортированы по значению показателей; чем лучшим признан продукт, тем выше значение. Среднее значение, изображенное на диаграмме зеленой полосой, делит продукты на две группы – те, чей результат оказался выше среднего, и те, чей результат ниже.

Более подробные сведения о КПЭ содержатся в документе «КПЭ и интерактивные панели» (KPIs and Dashboards).

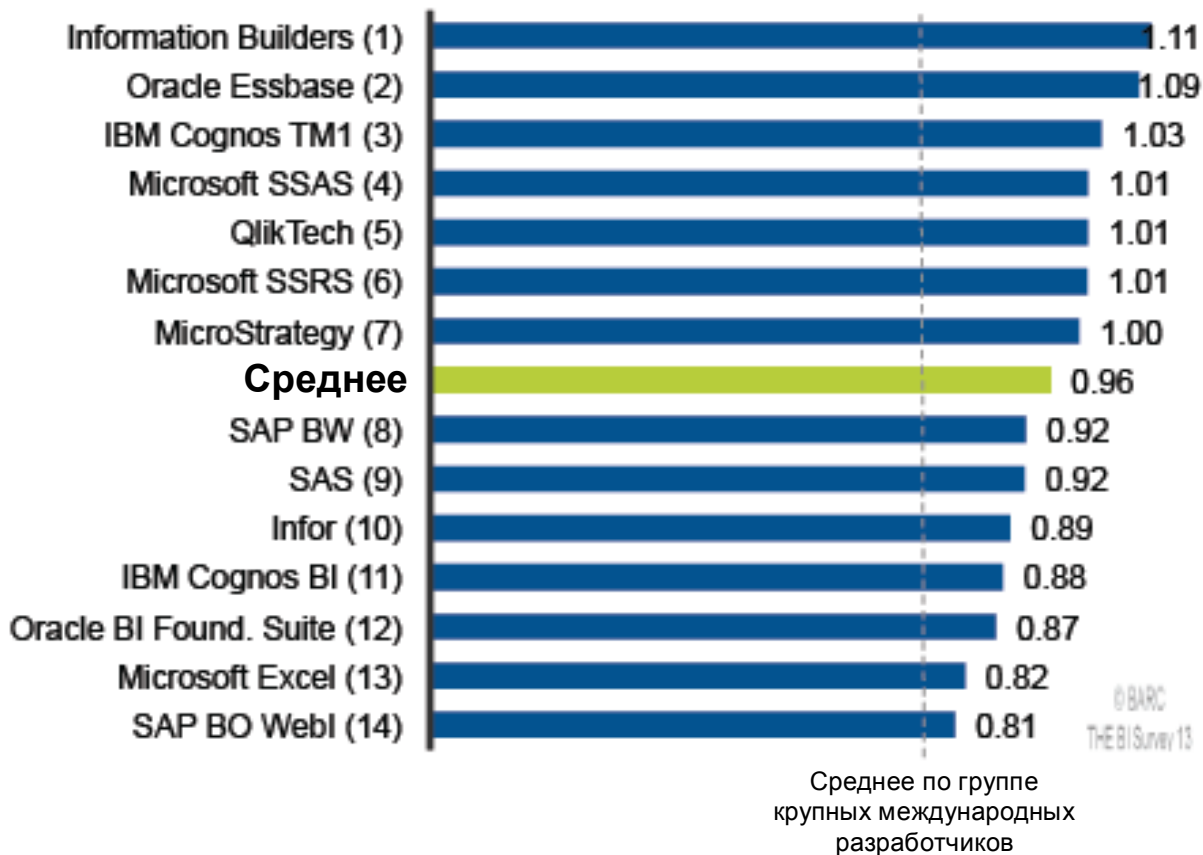
Рейтинг ведущих крупных международных разработчиков по показателю достижения целей

Насколько в ходе реализации проектов удалось достичь намеченных целей



Рейтинг ведущих международных разработчиков по показателю достижений в бизнесе

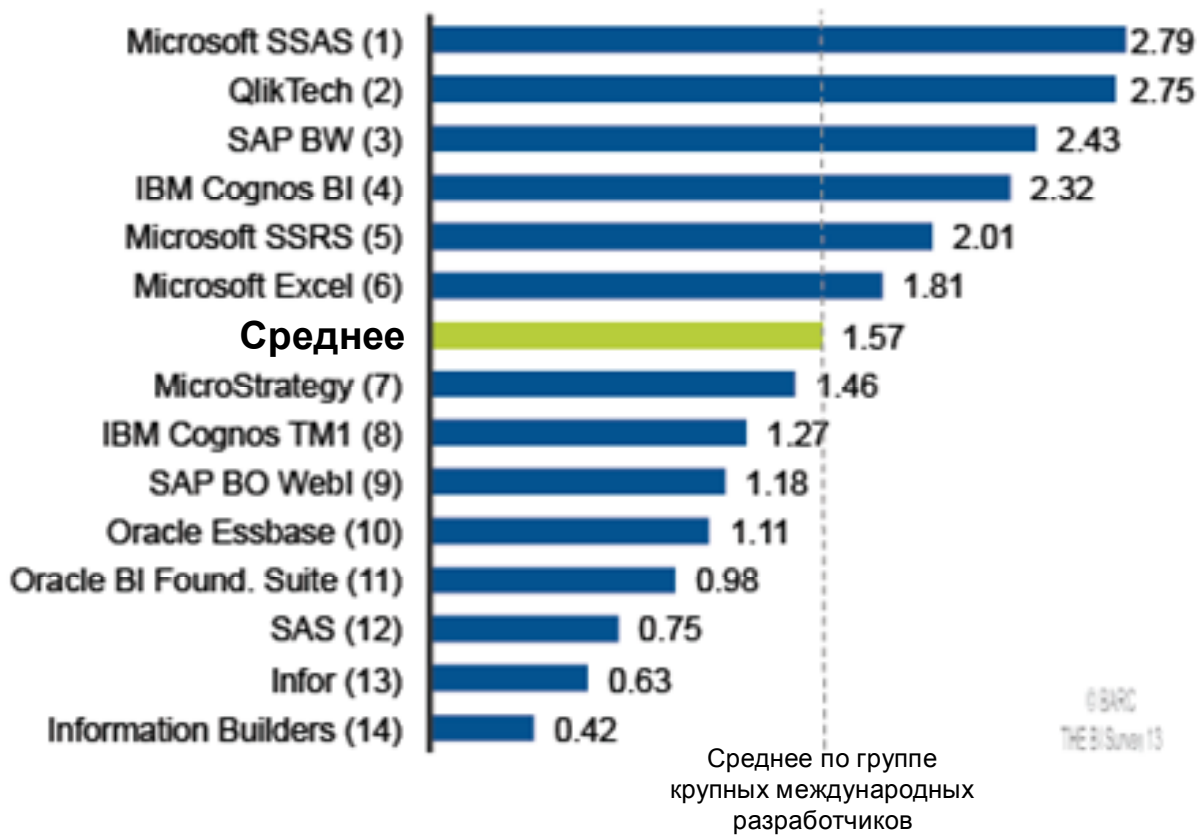
Насколько данный продукт обеспечивает преимущества для бизнеса и помогает организации достичь поставленных целей



Как для намеченных целей, так и для достижений в бизнесе показатели QlikTech оказались выше среднего значения. С учетом того, что решения QlikTech часто учитываются при оценке крупных международных разработчиков, можно сделать вывод, что заказчикам этих решений удавалось достичь намеченных целей.

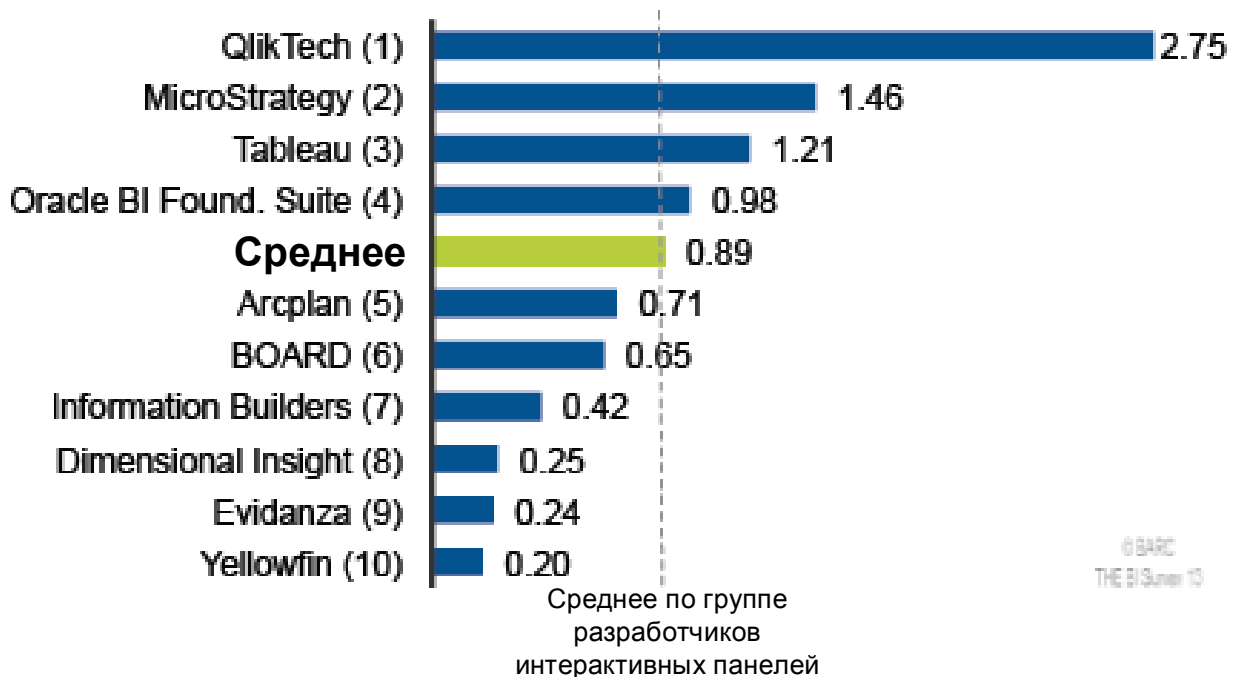
Рейтинг ведущих международных разработчиков, чьи решения рассматриваются для приобретения

Определен на основе ответов на вопрос, обдумывают ли респонденты приобретение продукта



Рейтинг ведущих разработчиков интерактивных панелей, решения которых рассматриваются для приобретения

Определен на основе ответов на вопрос, обдумывают ли респонденты приобретение продукта



Рейтинг ведущих разработчиков средств визуального анализа и исследования данных, решения которых рассматриваются для приобретения

Определен на основе ответов на вопрос, обдумывают ли респонденты приобретение продукта

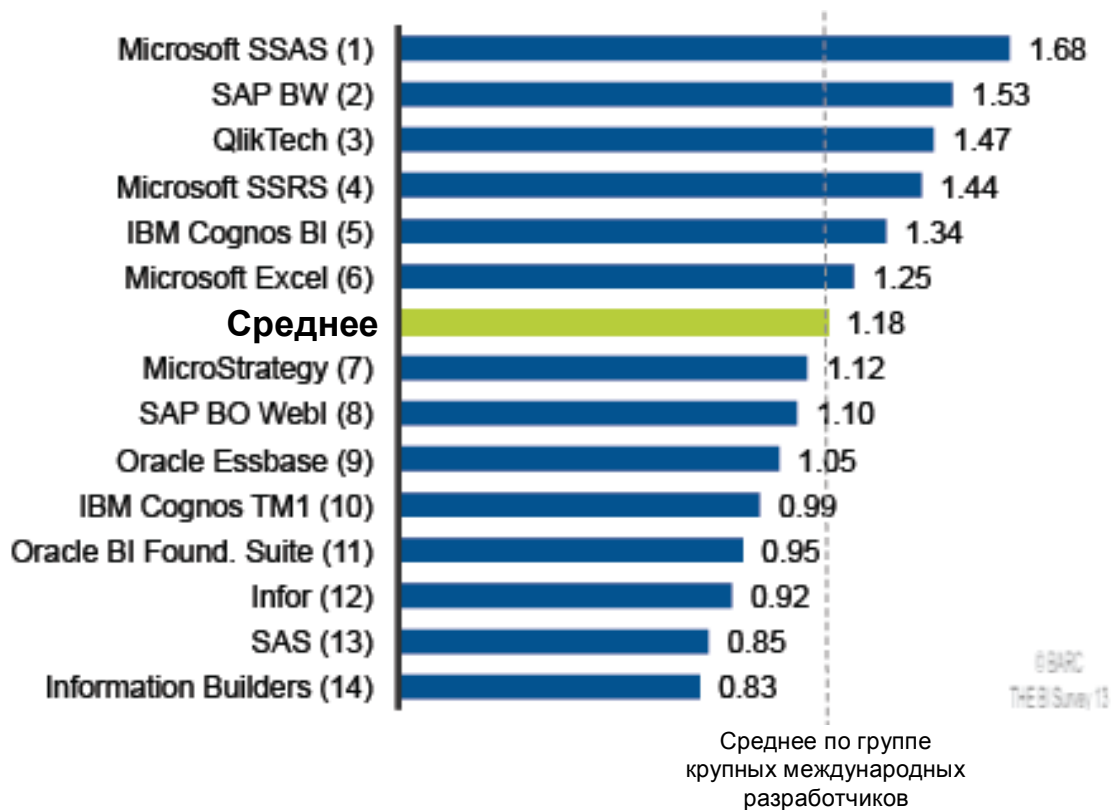


QlikTech использует весьма эффективные нетехнические стратегии маркетинга и продаж, благодаря чему пользуется популярностью на рынке решений для бизнес-анализа. В результате QlikTech занимает первое место в группах разработчиков средств визуального анализа и исследования данных и разработчиков интерактивных панелей, а также одну из ведущих позиций в группе крупных международных разработчиков по КПЭ «Рассматривается для приобретения».

Это является заметным достижением для относительно небольшого разработчика, ведущего деятельность на том же уровне, что и другие, гораздо более крупные поставщики решений, и свидетельствует о масштабных инвестициях компании в направления маркетинга и продаж.

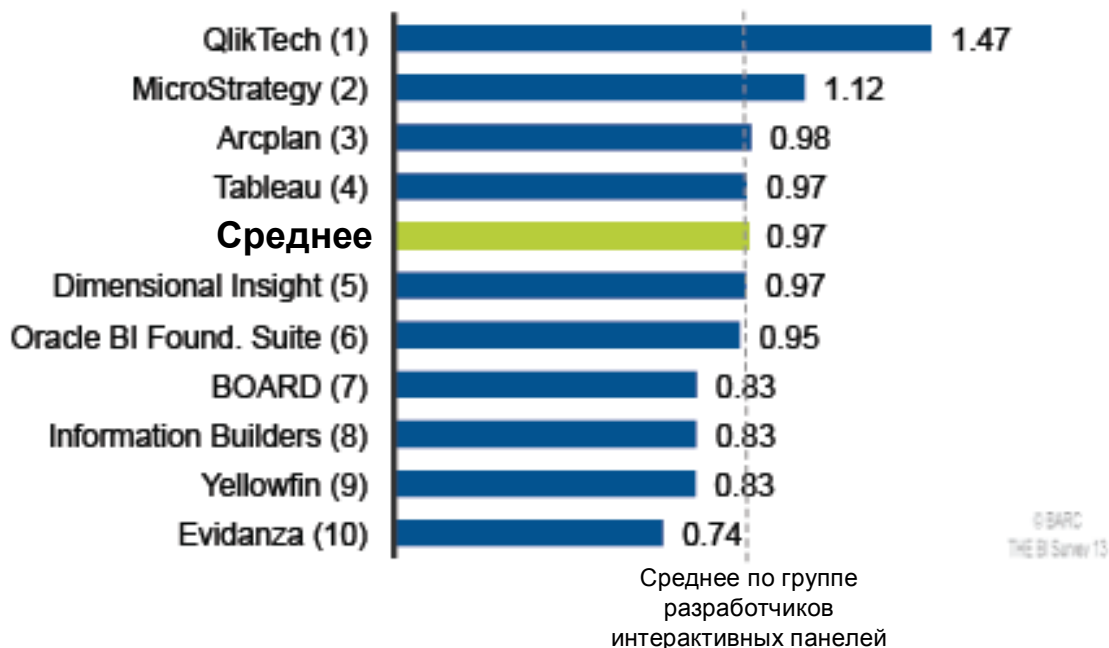
Рейтинг ведущих крупных международных разработчиков по показателю конкурентоспособности

Объединяет КПЭ «Рассматривается для приобретения», «Число побед в конкурентной борьбе» и «Выбран в качестве стандарта».



Рейтинг ведущих разработчиков интерактивных панелей по показателю конкурентоспособности

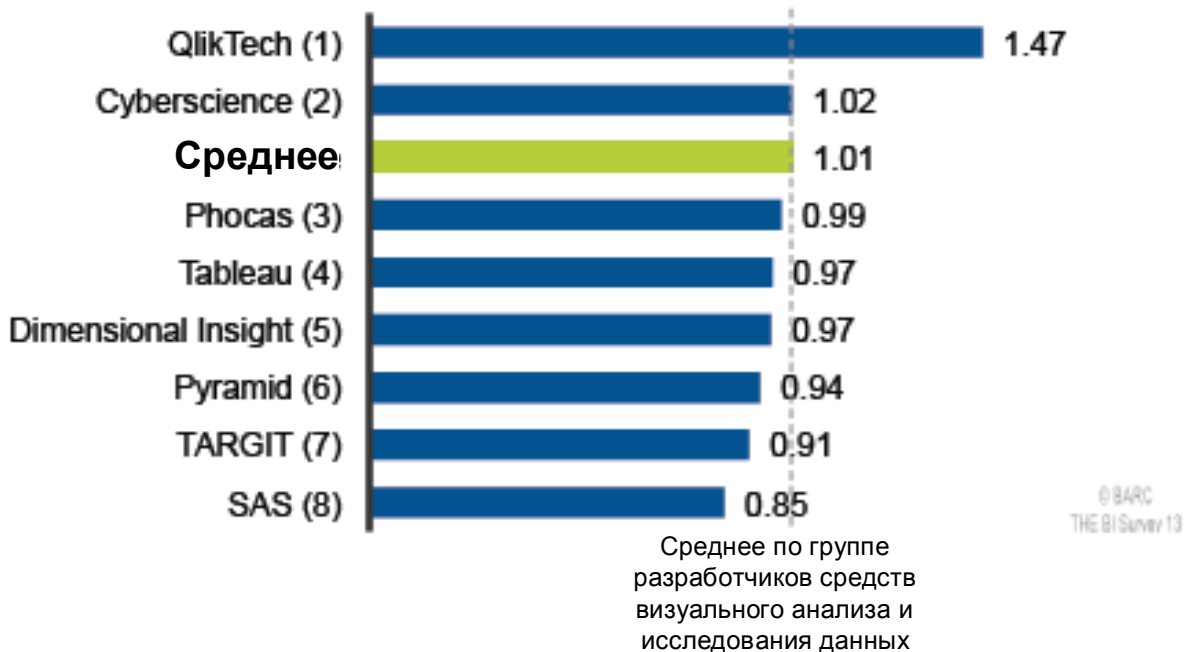
Объединяет КПЭ «Рассматривается для приобретения», «Число побед в конкурентной борьбе» и «Выбран в качестве стандарта».



QlikTech не только рассматривается как возможный поставщик решений, но и заключает немало соглашений с заказчиками. Компания демонстрирует достаточную конкурентоспособность.

Рейтинг ведущих разработчиков средств визуального анализа и исследования данных по показателю конкурентоспособности

Объединяет КПЭ «Рассматривается для приобретения», «Число побед в конкурентной борьбе» и «Выбран в качестве стандарта».



Показатель конкурентоспособности объединяет такие параметры, как число побед в конкурентной борьбе и степень стандартизации решений. Конкурентные качества QlikTech в этой области обеспечиваются за счет гибкости вариантов продаж. Процесс продаж ориентирован на оперативное подтверждение обоснованности концепции, и помогает заказчикам быстро получить преимущества для бизнеса.

Кроме того, QlikTech эффективно использует масштабную партнерскую сеть, которая является ценным активом этого разработчика.

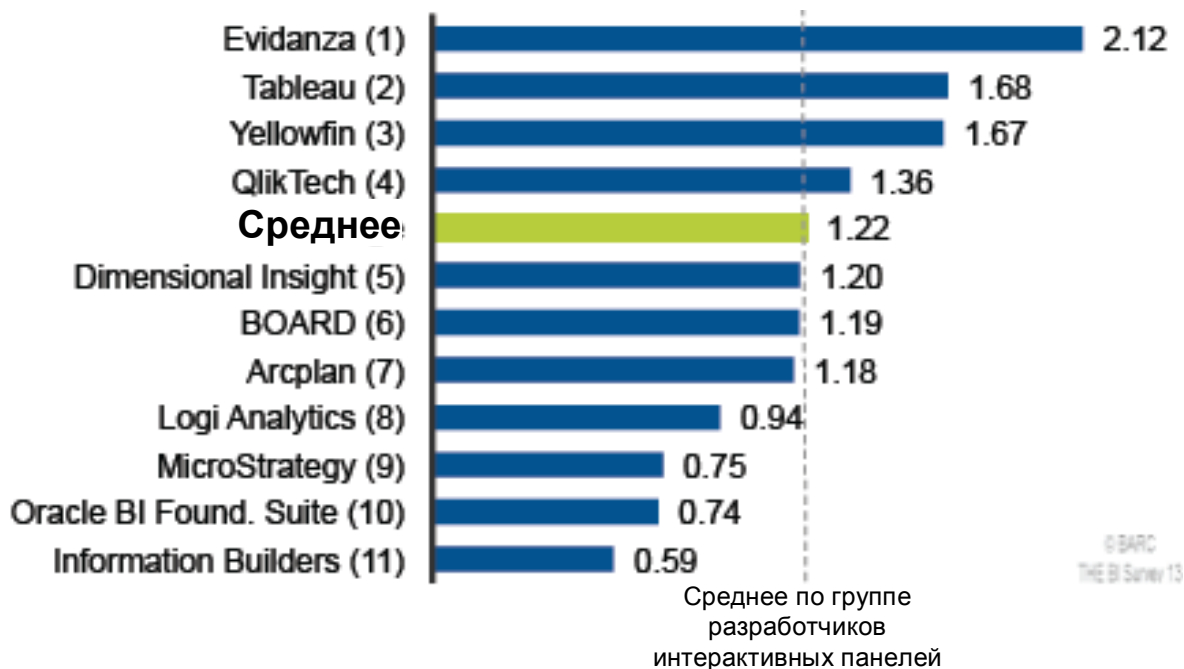
Рейтинг ведущих крупных международных разработчиков по показателю возможностей взаимодействия

Количество мест осуществления деятельности, в которых пользователи применяют функции взаимодействия, предусмотренные их инструментом бизнес-анализа



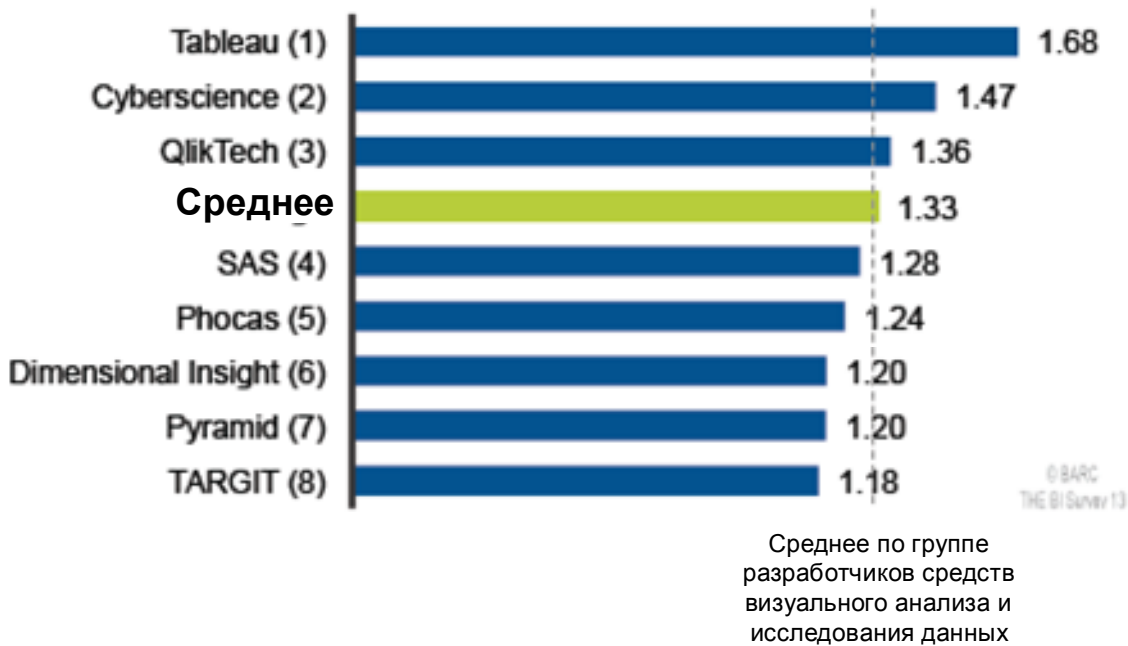
Рейтинг ведущих разработчиков интерактивных панелей по показателю возможностей взаимодействия

Количество мест осуществления деятельности, в которых пользователи применяют функции взаимодействия, предусмотренные их инструментом бизнес-анализа



Рейтинг главных разработчиков средств визуального анализа и исследования данных по показателю возможностей взаимодействия

Количество мест осуществления деятельности, в которых пользователи применяют функции взаимодействия, предусмотренные их инструментом бизнес-анализа



QlikView предусматривает развитые функции создания комментариев, особенно начиная с версии 11. Пользователи могут задействовать текстовые поля и закладки для создания аннотаций к опубликованному контенту, а также оставлять комментарии, организованные подобно диалогам в чате.

Кроме того, в QlikView 11.2 предусмотрена новая функция для организации сеансов совместной работы, которая позволяет им просматривать данные и взаимодействовать с приложениями QlikView, не приобретая лицензии на продукт. Версия 12 продукта выйдет в конце года под новым названием. Предварительное знакомство с ней позволяет сделать вывод, что такие новые возможности, как взаимодействие пользователей в пространствах совместной работы, станут одними из главных усовершенствований продукта.

Рейтинг ведущих международных разработчиков по показателю возможностей мобильной аналитики

Количество мест осуществления деятельности, в которых используются возможности мобильной бизнес-аналитики, предусмотренные инструментом бизнес-анализа

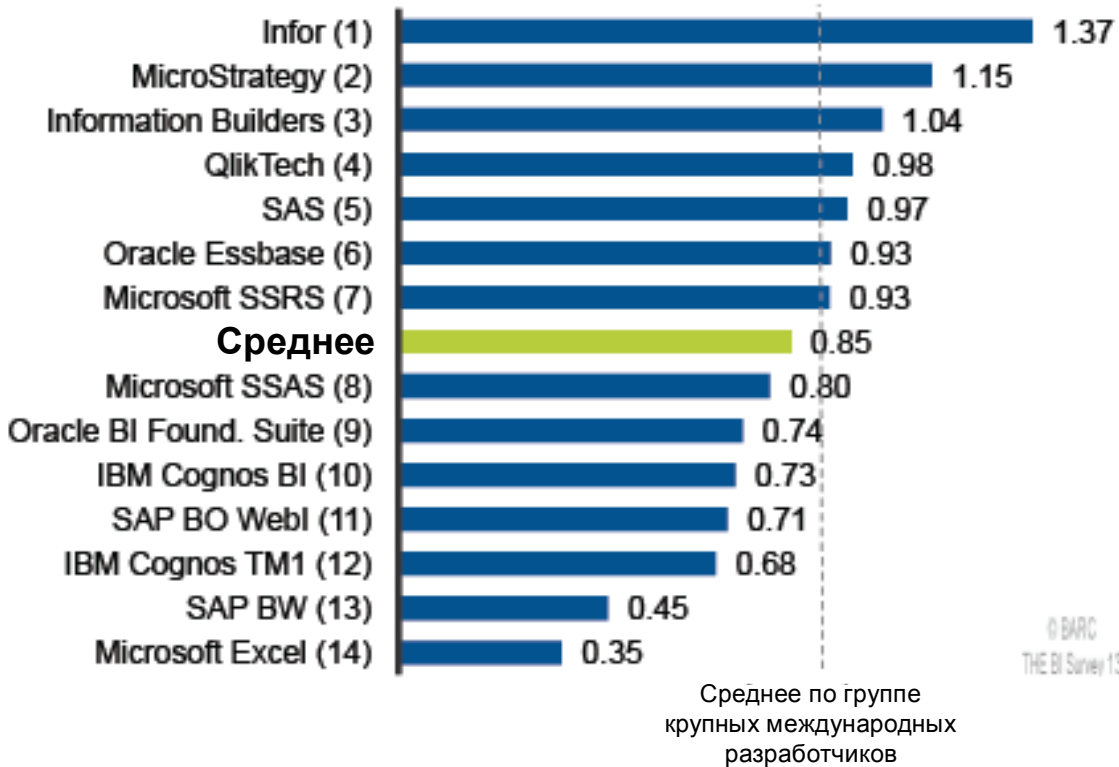


QlikTech активно осуществляет инвестиции в создание мобильных клиентов. Разработчик также вкладывает средства в развитие технологии HTML5, которая используется для отображения интерактивного контента. В результате возможности работы с мобильных устройств и пользовательские интерфейсы этих систем определяют направление развития интерфейсов для будущих продуктов QlikTech.

Мобильный клиент этого разработчика, напротив, не производит большого впечатления. Возможно, внешняя реализация программного обеспечения плохо адаптируется к устройству, но компания работает над устранением имеющихся недостатков.

Рейтинг ведущих международных разработчиков по показателю расширенных возможностей информационного проектирования

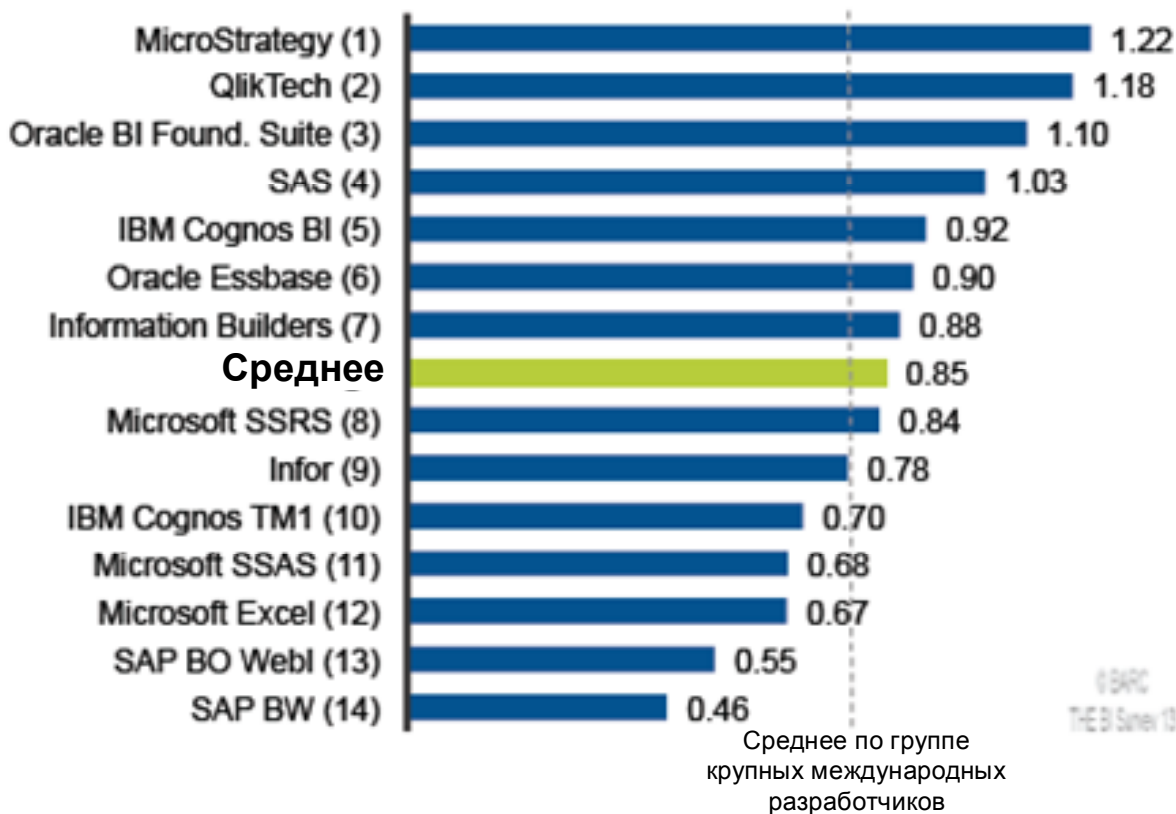
Количество мест осуществления деятельности, в которых используются расширенные возможности информационного проектирования



Данный инструмент позволяет реализовать ряд стандартов. В 2013–2014 году компания планирует осуществить еще один инновационный скачок, и мы с интересом будем следить за тем, насколько он окажется успешным.

Рейтинг ведущих крупных международных разработчиков по показателю инноваций

Объединяет такие КПЭ, как «Облачная бизнес-аналитика», «Мобильная бизнес-аналитика» и «Расширенные возможности информационного проектирования», позволяя оценить уровень инновационности продукта



QlikTech также демонстрирует высокие показатели с точки зрения возможностей взаимодействия, мобильной аналитики и расширенных возможностей информационного проектирования. Эти важные тенденции компания поддержала сразу же после их возникновения, благодаря чему достигла хороших результатов в категории инноваций.

Рейтинг ведущих крупных международных разработчиков по показателю производительности запросов

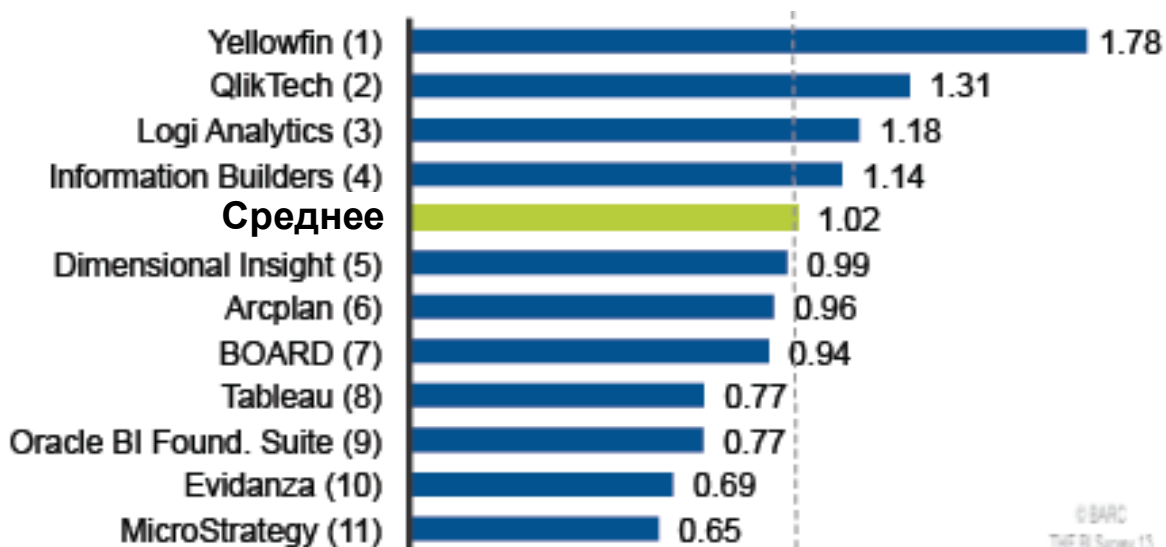
Время отклика запроса в самом крупном приложении, нормированное по объему данных



Среднее по группе
крупных международных
разработчиков

Рейтинг ведущих разработчиков интерактивных панелей по показателю производительности запросов

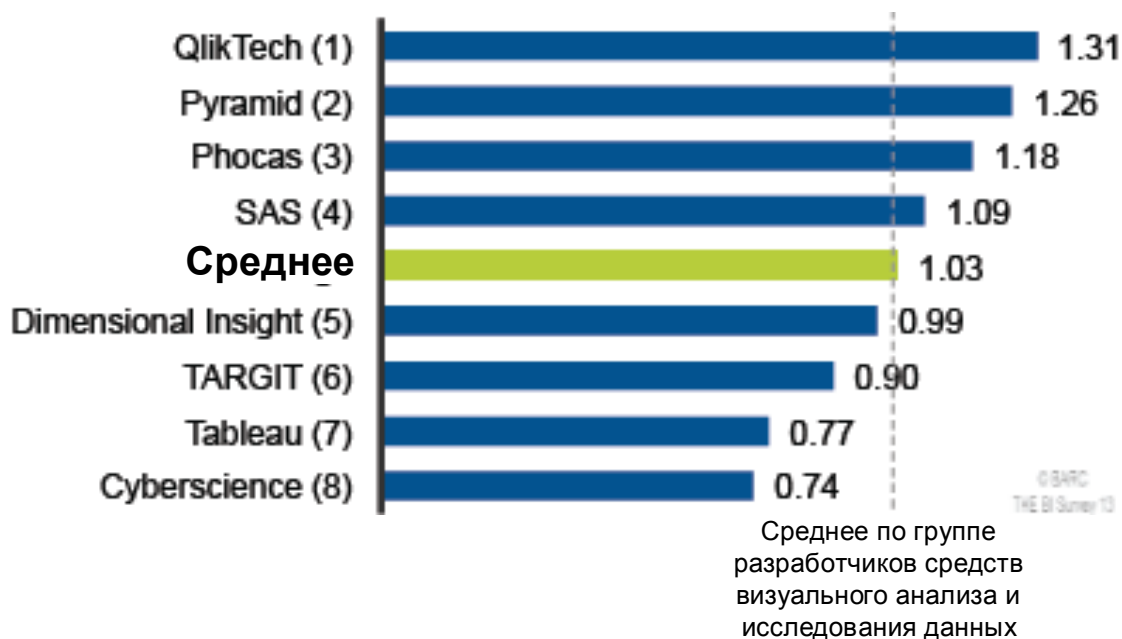
Время отклика запроса в самом крупном приложении, нормированное по объему данных



Среднее по группе
разработчиков
интерактивных панелей

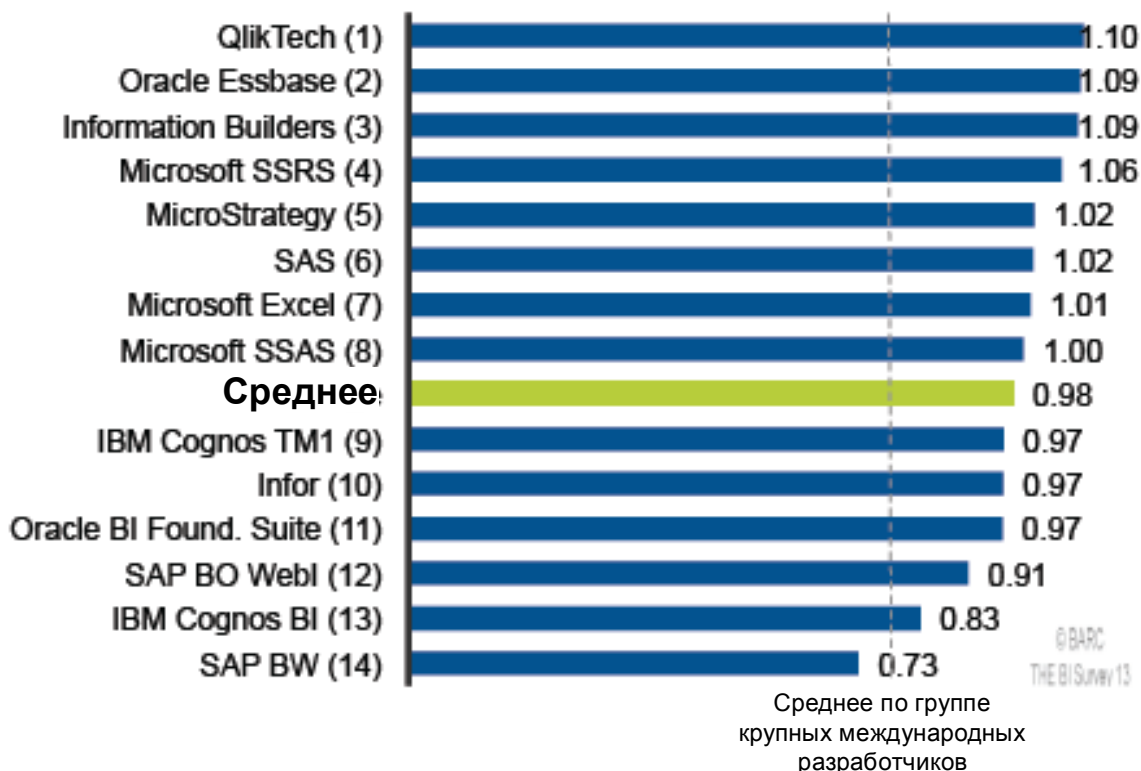
Рейтинг ведущих разработчиков средств визуального анализа и исследования данных по показателю производительности запросов

Время отклика запроса в самом крупном приложении, нормированное по объему данных



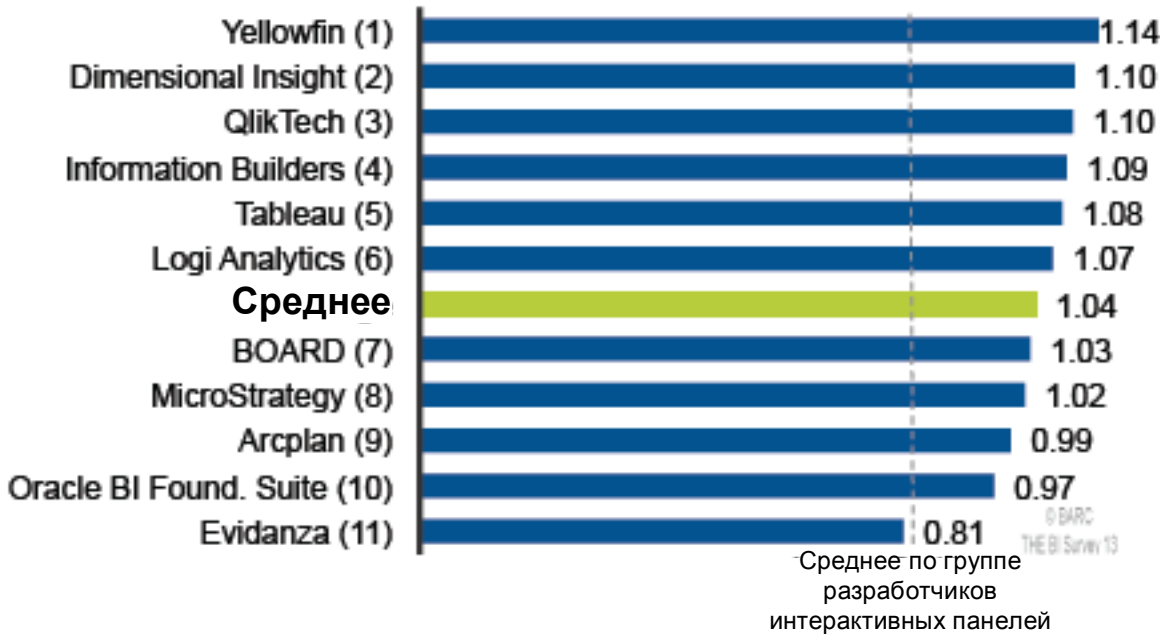
Рейтинг ведущих крупных международных разработчиков по показателю удовлетворенности производительностью

Насколько часто пользователи выражают недовольство производительностью системы



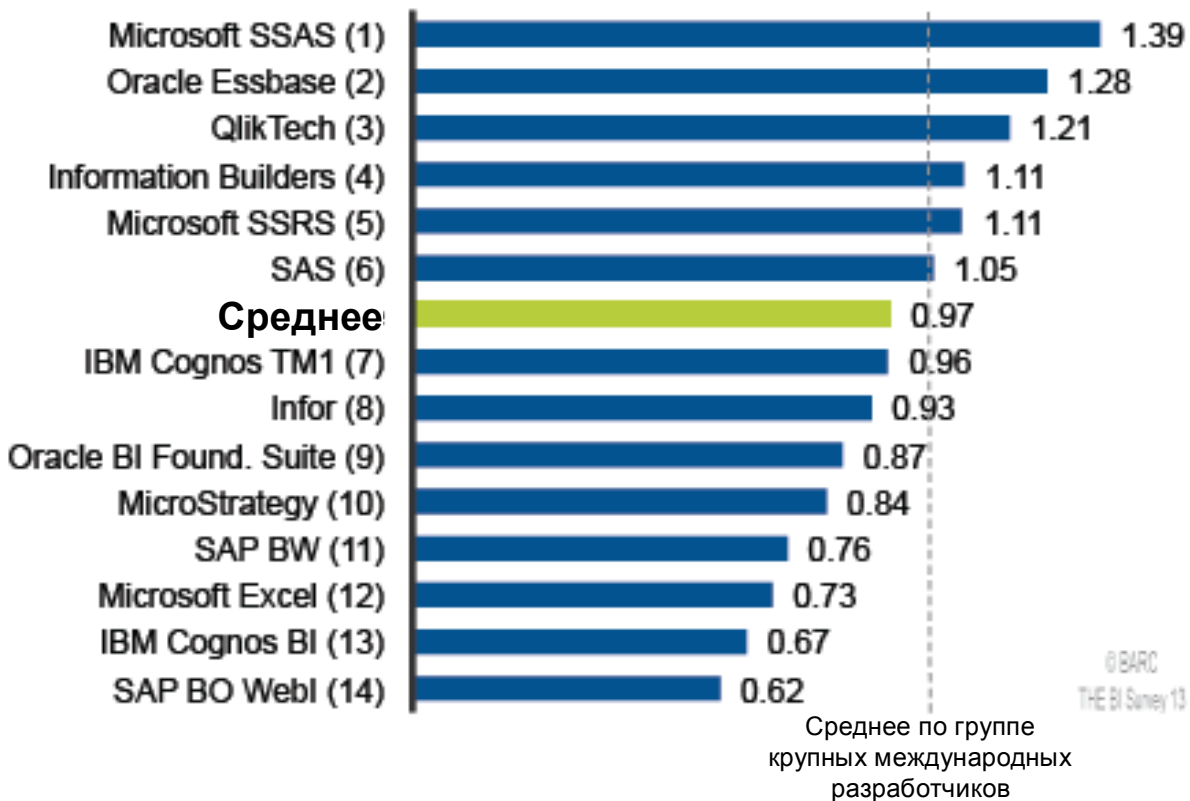
Рейтинг ведущих разработчиков интерактивных панелей по показателю удовлетворенности производительностью

Насколько пользователям важна производительность системы



Рейтинг ведущих крупных международных разработчиков по показателю производительности

Объединяет КПЭ «Производительность запросов» и «Удовлетворенность производительностью»



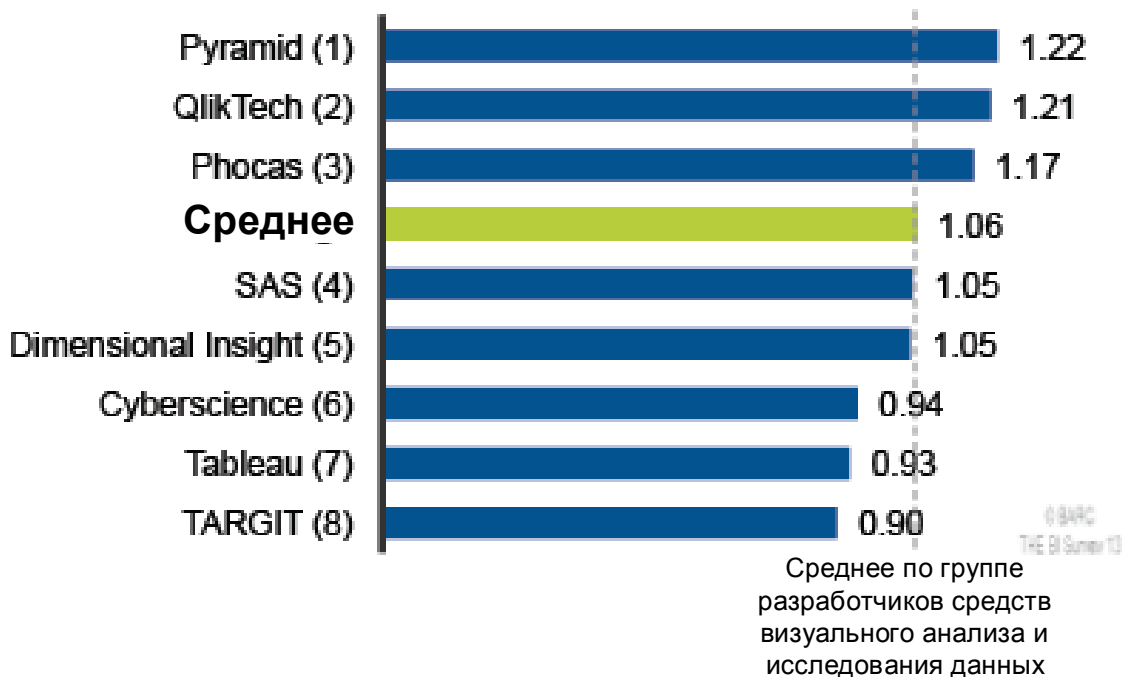
Рейтинг ведущих разработчиков интерактивных панелей по показателю производительности

Объединяет КПЭ «Производительность запросов» и «Удовлетворенность производительностью»



Рейтинг главных разработчиков средств визуального анализа и исследования данных по показателю производительности

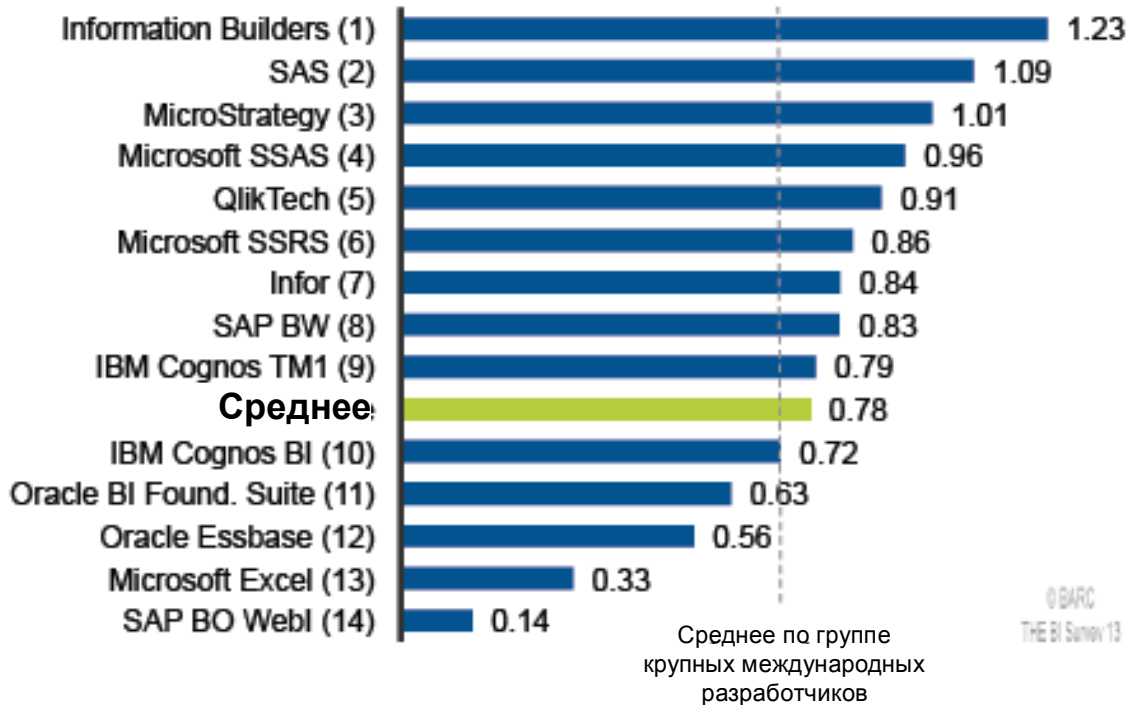
Объединяет КПЭ «Производительность запросов» и «Удовлетворенность производительностью»



Хорошие результаты в области быстрого действия запросов и системы в целом объясняются встроенной в продукт QlikTech возможностью организации в оперативной памяти базы данных, которая обеспечивает чрезвычайно малое время отклика и высокую общую производительность.

Рейтинг ведущих крупных международных разработчиков по показателю поддержки со стороны разработчика

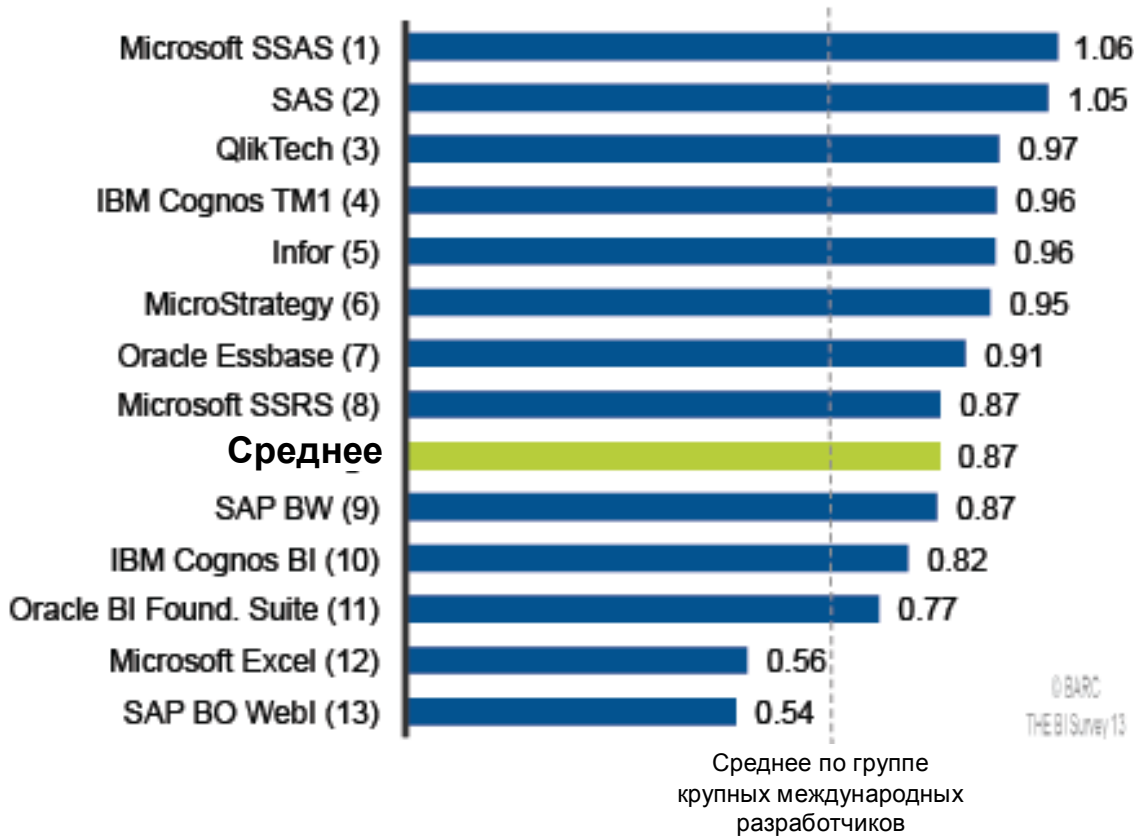
Позволяет количественно оценить удовлетворенность пользователей уровнем поддержки продукта, предоставляемой разработчиком



В последние годы компания активно растет и развивается, продолжая тем не менее обеспечивать достаточно высокий уровень поддержки.

Рейтинг ведущих крупных международных разработчиков по показателю удовлетворенности заказчиков

Объединяет КПЭ «Удовлетворенность продуктом», «Поддержка со стороны разработчика» и «Поддержка внедрения»



Показатель удовлетворенности представляет собой сочетание нескольких КПЭ. Заказчики QlikTech демонстрируют весьма высокий уровень удовлетворенности производительностью QlikView и продуктом в целом.

Рейтинг ведущих крупных международных разработчиков по показателю времени реализации проектов

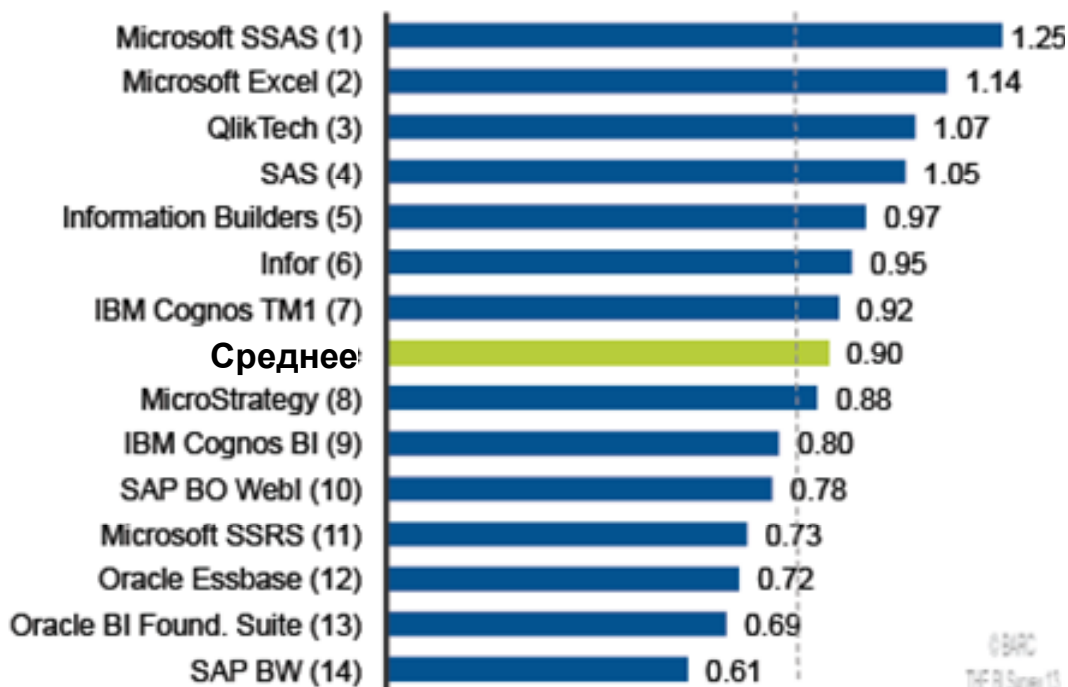
Время, требуемое на внедрение продукта



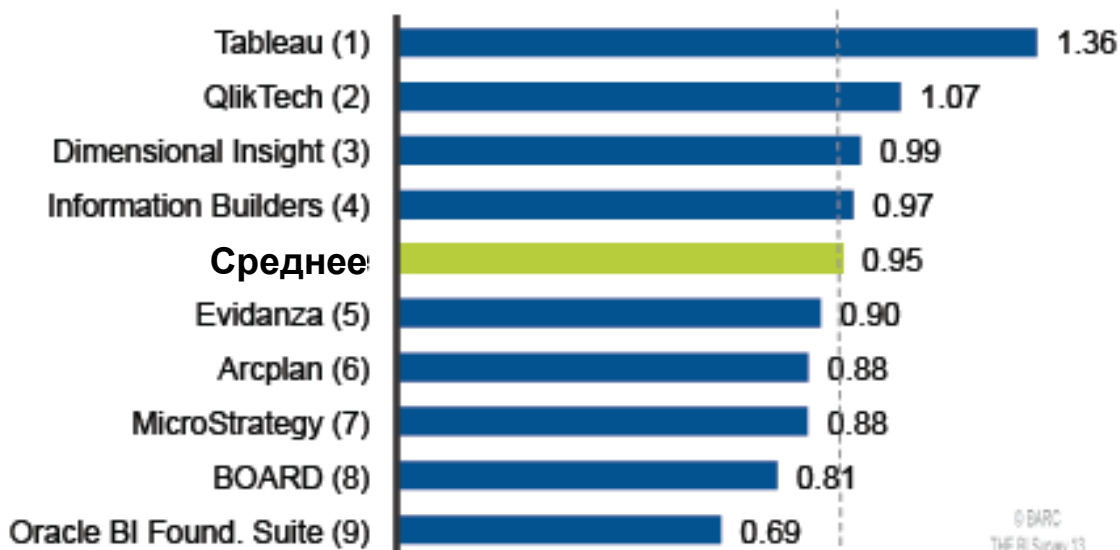
Стратегия QlikTech предусматривает создание среды для гибкого внедрения систем, что дает возможность пользователям под руководством квалифицированных консультантов быстро создавать приложения. Проекты часто предусматривают локальную интеграцию и непосредственный анализ данных, поэтому такие трудоемкие задачи, как общая интеграция данных или моделирование, часто можно пропустить. Благодаря этому QlikTech имеет высокий рейтинг.

Рейтинг ведущих крупных международных разработчиков по показателю гибкости

Объединяет КПЭ «Время реализации проектов» и «Возможности самостоятельной работы»

Среднее по группе
крупных международных
разработчиков**Рейтинг ведущих разработчиков интерактивных панелей по показателю гибкости**

Объединяет КПЭ «Время реализации проектов» и «Возможности самостоятельной работы»

Среднее по группе
разработчиков
интерактивных панелей

Короткие сроки реализации проектов и гибкость создания и изменения приложений обеспечивают QlikTech высокий результат для КПЭ «Гибкость». Это не самый простой в использовании инструмент, однако пользователи считают его удобным, а применяемая технология позволяет удовлетворить требования к возможности самостоятельного бизнес-анализа. Благодаря этому

бизнес-пользователь или консультант может довольно быстро внести изменения. С этой точки зрения решение является достаточно гибким.

Заключение

QlikTech растет очень быстрыми темпами. Представленные здесь результаты подтверждают, что тщательно продуманная и реализованная стратегия вывода продуктов и услуг на рынок способна обеспечить заказчикам реальные преимущества.

Компания QlikTech во многих категориях показывает хорошие результаты, но с точки зрения производительности, возможностей взаимодействия и инноваций ее продукт оказался лучшим. QlikTech также демонстрирует высокие показатели в области мобильной аналитики и расширенных возможностей информационного проектирования. Эти важные тенденции компания поддержала сразу же после их возникновения, благодаря чему достигла хороших результатов в категории инноваций.

Ее продукт характеризуется простотой, высокой производительностью и гибкостью, и занимает прочные позиции на рынке систем бизнес-анализа для конечных пользователей. Процесс продаж ориентирован на оперативное подтверждение обоснованности концепции, и помогает заказчикам быстро получить преимущества для бизнеса.

Кроме того, QlikTech эффективно использует масштабную партнерскую сеть, которая является ценным активом этого разработчика.

Copyright © BARC GmbH 2013. С сохранением всех прав.

Центр изучения приложений для бизнеса – BARC GmbH

Berliner Platz 7

97080 Würzburg

Германия

+49 (0)931 880651-0

